

отделение филиала ФГУП "Ростехинвентаризация-Федеральное БТИ" по Ханты-Мансийскому АО-Югра

**Потажный план. Встроенное нежилое помещение.**

Фамилия И.О.	Подпись	Дата	Ханты-Мансийский АО-Югра, МО городской округ	Лист	1
Максимова Т.С.	<i>[Signature]</i>	31.08.12	город Сургут, г. Сургут, пр-т. Ленина, 13	Листов	1
Давога С.А.	<i>[Signature]</i>	24.08.12		Масштаб	1:1000
Кочкина Е.С.	<i>[Signature]</i>	23.08.2012			

ения ),( ру

Действительность  
стоимость  
в ценах 2008

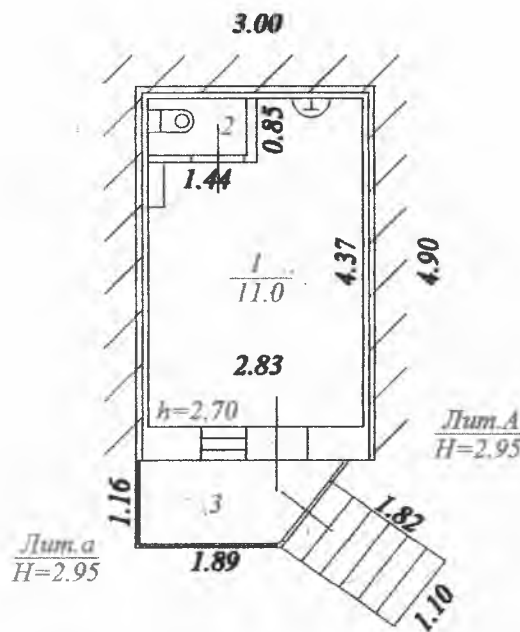
93 13

7 35

100 4



1 этаж



чество го за ет	Под да
Н.	

На возведение или пересоборудование  
Лит. А 12.3  
(литера, квартира, комната)

разрешение не предъявлено

Дата 24.08.2012 Подпись [Signature]

М.П.

отделение филиала ФГУП "Ростехинвентаризация - Федеральное БТИ" по Ханты-Мансийскому АО-Югра

Потажный план. Встроенное нежилое помещение.

Имя	Фамилия И.О.	Подпись	Дата	Ханты-Мансийский АО-Югра, МО городской округ	Лист	1
Максимова Т.С.	Максимова Т.С.	[Signature]	31.08.12	город Сургут, 2. Сургут, пр-т. Ленина, 13	Листов	1
Дикова С.А.	Дикова С.А.	[Signature]	24.08.12		Масштаб	1:100
Кочкина Е.С.	Кочкина Е.С.	[Signature]	23.08.2012			

## ЭКСПЛИКАЦИЯ К ПОЭТАЖНОМУ ПЛАНУ СТРОЕНИЯ

нежилое помещение

г. Сургут пр-т Ленина. 13. 1 этаж 9-этажного  
жилого дома

Номер по плану строения	Наименование частей помещения	Формула подсчета частей помещения по внутреннему обмеру:	Площадь по внутреннему обмеру, в т.ч. предназначенная под помещения:		Высота помещений по внутрен. обмеру:	Итоговые суммы:	Категория помещений:
			основная:	вспомогательная:			
1	парикмахерская	$2,83 \times 4,37 - 1,44 \times 0,85 - 0,21 \times 0,60$	11,0		2,70	11,0	коммунально-бытовое
2	санузел	$1,30 \times 0,76$		1,0		1,0	коммунально-бытовое
3	тамбур	$(1,84 + 2,70) / 2 \times 1,11$		2,5	2,70	2,5	коммунально-бытовое

Итого по I этажу: 11,0      3,5      14,5

Итого по холодным пристроям: 11,0      3,5      14,5

Итого по холодным пристроям: 0,0      2,5      2,5

	основная	вспом.	итого
коммунально-бытовое	11,0	3,5	14,5
	11,0	3,5	14,5